

MIESZKANIE NR

# 28

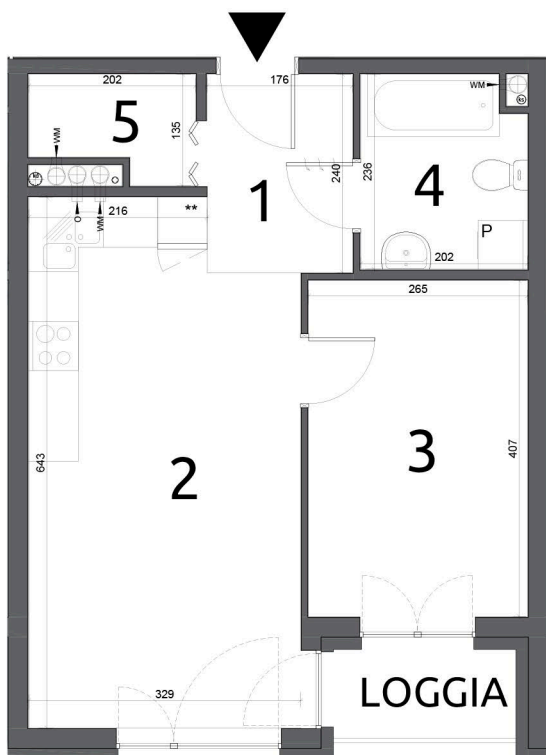
KONDYGNACJA  
**4 PIĘTRO**

POW. UŻYTKOWA  
**42,04 m<sup>2</sup>**

1.	PRZEDPOKÓJ	4,22 m <sup>2</sup>
2.	SALON Z ANEKSEM KUCHENNYM	20,13 m <sup>2</sup>
3.	POKÓJ	10,79 m <sup>2</sup>
4.	ŁAZIENKA	4,60 m <sup>2</sup>
5.	GARDEROBA	2,30 m <sup>2</sup>

☑ **SCHOWEK LOKATORSKI GRATIS**

- ☑ ATRAKCYJNA LOKALIZACJA W CENTRUM MIASTA
- ☑ TEREN MONITOROWANY
- ☑ BUDYNEK WYPOSAŻONY W WINDE
- ☑ TARAS, BALKON LUB LOGGIA PRZY KAŻDYM MIESZKANIU
- ☑ SCHOWKI LOKATORSKIE
- ☑ ROWEROWNIA I WÓZKOWNIA
- ☑ KLIMATYZACJA W KAŻDYM MIESZKANIU



#### SIEDZIBA FIRMY

ul. Śląska 88, Mastowo  
63-900 Rawicz  
tel.: 65 545-17-17

#### BIURO SPRZEDAŻY MIESZKAŃ

ul. Zofii Ryblewskiej-Cichońskiej 8A/2 kom.: 603-691-873  
63-900 Rawicz mail: mieszkania@rawbud.com.pl  
czynne: pon.-pt. 7:00 - 15:00