

MIESZKANIE NR

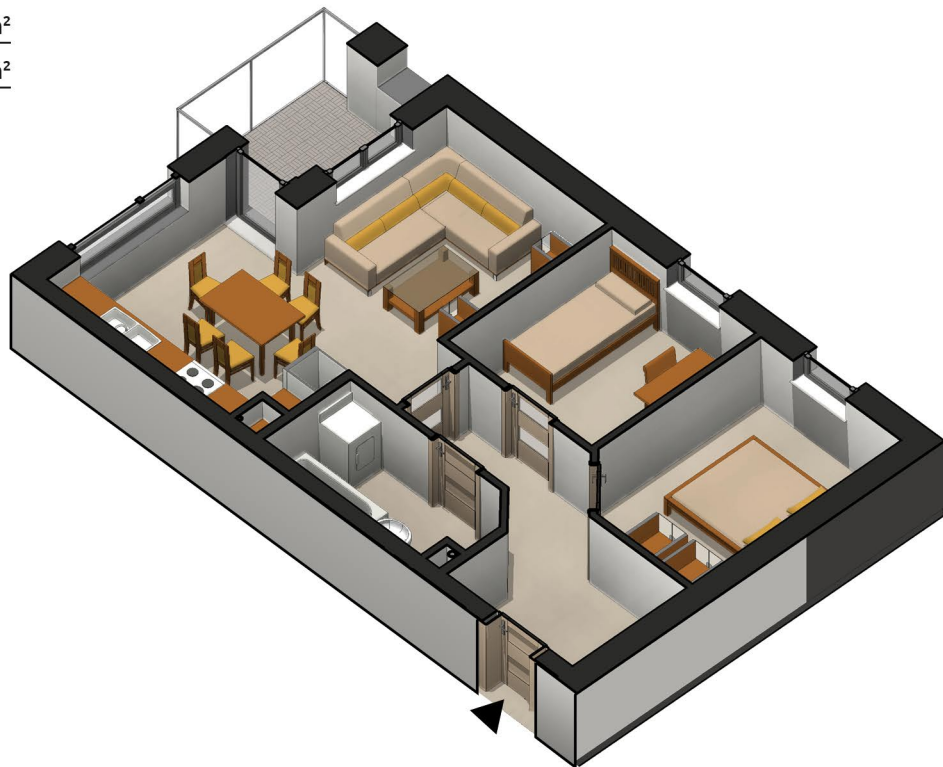
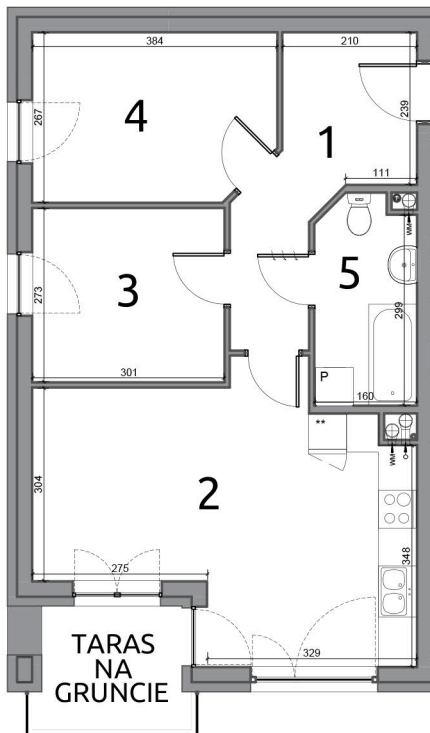
# 6

KONDYGNACJA  
**PARTER**  
POW. UŻYTKOWA  
**54,09 m<sup>2</sup>**

- ✔ ATRAKCYJNA LOKALIZACJA W CENTRUM MIASTA
- ✔ OSIEDLE MONITOROWANE
- ✔ BUDYNEK WYPOSAŻONY W WINDE
- ✔ BALKON, TARAS LUB LOGGIA W KAŻDYM MIESZKANIU
- ✔ ROWEROWNIA I WÓZKOWNIA WEWNĄTRZ BUDYNKU
- ✔ BAZA KULTURALNA I OŚWIATOWA W OKOLICY

1.	PRZEDPOKÓJ	<b>8,50 m<sup>2</sup></b>
2.	SALON Z ANEKSEM KUCHENNYM	<b>22,42 m<sup>2</sup></b>
3.	POKÓJ	<b>8,22 m<sup>2</sup></b>
4.	POKÓJ	<b>9,89 m<sup>2</sup></b>
5.	ŁAZIENKA	<b>5,06 m<sup>2</sup></b>

✔ **SCHOWEK LOKATORSKI**



**SIEDZIBA FIRMY**

ul. Śląska 88, Mastowo  
63-900 Rawicz  
tel.: 65 545-17-17

**BIURO SPRZEDAŻY MIESZKAŃ**

ul. Zofii Ryblewskiej-Cichońskiej 8A/2  
63-900 Rawicz  
czynne: pon.-pt. 7:00 - 15:00

kom.: 603-691-873

mail: mieszkania@rawbud.com.pl